

ANTORCHAS TIG

WTT2

GAMA ESTANDAR

Simple y fiables, esta gama se adapta a las aplicaciones de soldadura más comunes



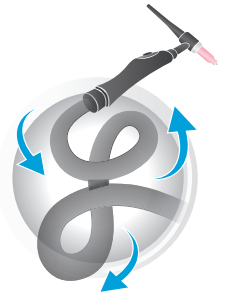
Partes fungibles siguiendo la normativa estándar



Empuñadura fabricada con caucho resistente



Empuñadura con rótula de fácil manejo (para empuñaduras EB)



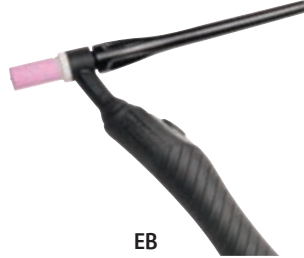
Cable flexible de alto rendimiento



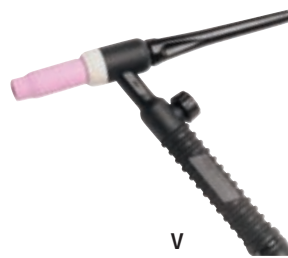
Empuñadura



RL



EB



V



EB-FLEX

Refrigerada por aire

MODELO		WTT2 9		WTT2 17		WTT2 26			
Factor de marcha a 40 C	60%	80 A		100 A		130 A			
	35%	110 A		135 A		180 A			
Equipamiento de serie	Tapón	largo							
	Boquilla	Ø 9,6 mm				Ø 12,8 mm			
	Electrodo	Ø 1,6 mm		Ø 2,0 mm		Ø 2,4 mm			
Longitud		4 m	8 m	4 m	8 m	4 m	8 m		
Empuñadura	RL	Conectores	S	W000278878	W000278923	W000278883	W000278918	W000278888	W000278914
			C5B	W000278879	W000278922	W000278884	W000278917	W000278890	W000278913
	EB	S	W000278877	W000278929	W000278881	W000278920	W000278886	W000278916	
		C5B	W000278875	-	W000278882	W000278919	W000278887	W000278915	
	V	V (9 mm)	W000278876	-	W000278880	-	-	-	
		V (13 mm)	-	-	W10529-17-4V	-	W000278885	-	
	EB-FLEX	S / C5B	W000382781	-	W000382782	W000382783	W000382784	W000382785	

Conexiones



C5B



S

Conector:

Forma salida cable mas robusto



Refrigerada por aire



Refrigerada por agua

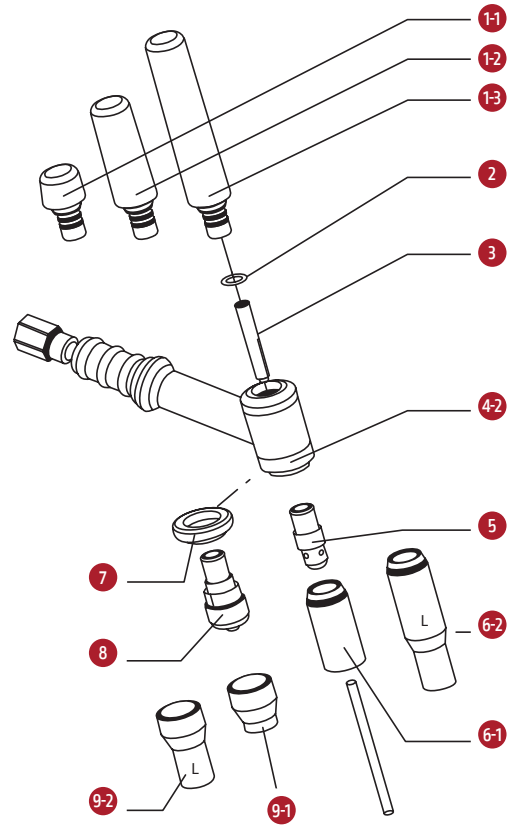
Refrigerada por agua

MODELO		WTT2 20 W		WTT2 18 W			
Factor de marcha a 40 C	100%	200 A		320 A			
	60%	250 A		350 A			
Equipamiento de serie	Tapón	largo					
	Boquilla	Ø 12,8 mm		Ø 16 mm			
	Electrodo	Ø 2,4 mm		Ø 3,2 mm			
Longitud		4 m	8 m	4 m	8 m		
Empuñadura	RL	Conectores	S	W000278893	W000278906	W000278897	W000278900
			C5B	W000278894	W000278905	W000278898	W000278899
	EB	S	W000278891	W000278911	W000278895	W000278902	
		C5B	W000278892	W000278909	W000278896	W000278901	
	EB-FLEX	S / C5B	W000382786	W000382787	W000382788	W000382789	

ANTORCHAS TIG

RECAMBIOS ANTORCHAS TIG WTT2

		WTT2 9 / 9V WTT2 20W	WTT2 17 / 17V WTT2 26 / 26V WTT2 18W
1-1	Tapón corto	W000306398	W000306399
1-2	Capuchón medio	W000306400	-
1-3	Tapón largo	W000306402	W000306403
2	Aro tórico capuchón	W000306404	W000306405
4-2	Casquillo aislante	W000306396	W000306397
3	Pinza portatungstenos	Ø 1,0	W000306406
		Ø 1,6	W000306407
		Ø 2,0	W000306408
		Ø 2,4	W000306409
		Ø 3,2	W000306410
		Ø 4,0	-
5	Difusor	Ø 1,0	W000306376
		Ø 1,6	W000306377
		Ø 2,0	W000306378
		Ø 2,4	W000306455
		Ø 3,2	W000306379
		Ø 4,0	-
6-1	Boquilla	Ø 6,4	W000306417
		Ø 8,0	W000306418
		Ø 9,6	W000306419
		Ø 11,2	W000306420
		Ø 12,8	W000306421
		Ø 16,0	W000306422
6-2	Boquilla larga	Ø 19,2	-
		Ø 19,2	W000306461
		Ø 4,8	W000306456
		Ø 6,4	W000306457
7	Casquillo gas lens	Ø 8,0	W000306458
		Ø 9,6	W000306459
		Ø 11,2	-
		Ø 11,2	W000306465
8	Difusor gas lens	Ø 4,8	W000306456
		Ø 6,4	W000306457
		Ø 8,0	W000306458
		Ø 9,6	W000306459
		Ø 11,2	-
		Ø 11,2	W000306465
9-1	Boquilla gas lens	Ø 1,0	W000306385
		Ø 1,6	W000306386
		Ø 2,0	W000306460
		Ø 2,4	W000306387
		Ø 3,2	W000306388
		Ø 4,0	-
9-2	Boquilla gas lens larga	Ø 4,0	W000306393
		Ø 6,4	W000306429
		Ø 8,0	-
		Ø 8,0	W000306434
9-2	Boquilla gas lens larga	Ø 8,0	-
		Ø 9,6	W000306431
		Ø 11,2	W000306432
		Ø 12,8	W000306433
9-2	Boquilla gas lens larga	Ø 8,0	W000306467
		Ø 9,6	W000306468
		Ø 11,2	W000306469
		Ø 12,8	W000306470



Caja recambios

Disponibles dos tipos de cajas para mejor mantenimiento de las antorchas WTT2

Caja para WTT2 9 / 9V / 20W

Referencia W000371535

Caja para WTT2 17 / 26 / 18W

Referencia W000371536



Lente de gas

El difusor de gas concentra el caudal de gas de manera homogénea y enfocada alrededor del electrodo de tungsteno, lo que permite sacar el electrodo mucho más que la boquilla.



Esto permite acceder a las uniones de soldadura de difícil acceso.

ELECTRODOS DE TUNGSTENO

Gama completa de electrodos de tungsteno

Ventajas del producto

- ◆ Alto ciclo de vida
- ◆ Arco muy estable
- ◆ Perfecto cebado del arco
- ◆ Longevidad de la punta

- Tungsteno puro,
- Tungsten + ceiro,
- Tungsteno + lantano,
- Tungsteno + tierras raras⁽¹⁾.



Criterios de selección

Tipo	Metal		Estabilidad del arco	Cebado del arco	Durabilidad	Resistencia térmica
	Aluminio	Acero y acero inoxidable				
WP - Tungsteno puro	*		**	*	*	*
WCe 20 - Cerio 2%		*	**	*	**	**
WLa 15 - Lantano 1,5%	**	***	**	***	***	***
WLa 20 - Lantano 2%	*	***	**	***	***	***
WS 2 - Tierras raras ⁽¹⁾ 2%	*	*	**	***	***	***

*** Excelente - ** Bueno - * Promedio

(1) Tierras raras: cualquiera de los abundantes elementos metálicos, incluyendo escandio (número atómico 21), ytrio (39) y los 15 elementos desde el 57 al 71 de la serie lantánida (incluyendo lantano y cerio) de la tabla periódica de Mendeleev

ATENCIÓN:
antes de usarlo, lea cuidadosamente y comprenda la hoja de datos de seguridad disponibles en nuestras páginas web

Consulte el número de lote en el paquete de electrodos de tungsteno y obtenga su certificado de conformidad en nuestras páginas web

WS 2-Tierras raras		
Ø (mm)	Longitud (mm)	Referencia
1,6	175	W000335167
2,4	175	W000335169
3,2	175	W000335171

WLa 15-Lantano 1,5%		
Ø (mm)	Longitud (mm)	Referencia
1,6	150	W000402663
2,0	150	W000402664
2,4	150	W000402665
3,2	150	W000402667

WP-Tungsteno puro		
Ø (mm)	Longitud (mm)	Referencia
1,6	150	W000010010
1,6	175	W000010375
2,0	150	W000010011
2,4	150	W000010012
2,4	175	W000010377
3,2	150	W000010014
3,2	175	W000010378
4,0	150	W000010015

WLa20-Lantano 2%		
Ø (mm)	Longitud (mm)	Referencia
1,0	150	W000010373
1,6	150	W000010016
1,6	175	W000010385
2,0	150	W000010017
2,0	175	W000010386
2,4	150	W000010018
2,4	175	W000010387
3,2	150	W000010020
3,2	175	W000010388
4,0	150	W000010021

WCe-Cerio 2%		
Ø (mm)	Longitud (mm)	Referencia
1,6	150	W000010023
1,6	175	W000335153
2,0	150	W000010024
2,4	150	W000010025
2,4	175	W000335154
3,2	150	W000335150
3,2	175	W000335157
4,0	150	W000010028

Intensidades de soldadura recomendadas

Diámetro del electrodo	Corriente continua	Corriente alterna	
	Tungsteno con aleante	Tungsteno puro	Tungsteno con aleante
1,0 mm	10-70 A	15-55 A	15-70 A
1,6 mm	20-100 A	45-90 A	60-125 A
2,0 mm	50-140 A	65-125 A	85-160 A
2,4 mm	70-170 A	80-140 A	120-210 A

Diámetro del electrodo	Corriente continua	Corriente alterna	
	Tungsteno con aleante	Tungsteno puro	Tungsteno con aleante
3,0 mm	100-210 A	140-180 A	140-230 A
3,2 mm	130-250 A	150-190 A	150-250 A
4,0 mm	150-350 A	180-260 A	240-350 A