

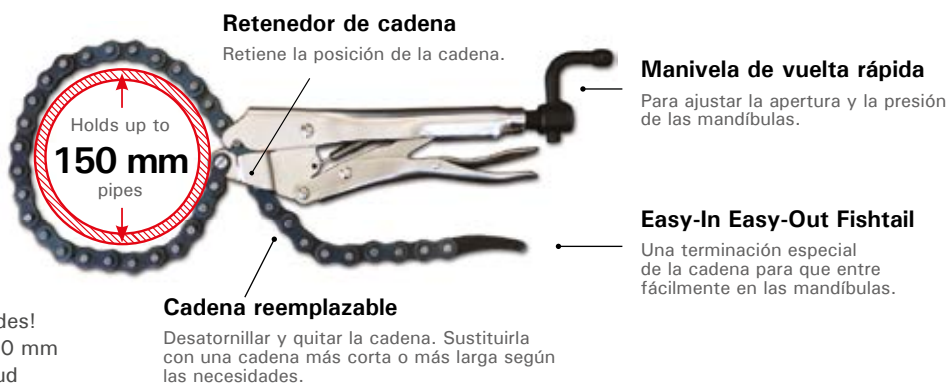
Alicates de cadena y alicates de expansión

The flexibility to clamp around odd shaped items!

Alicates de cadena

Sujeta tubos de 150 mm con cadena estándar de 600 mm.

- Abraza los objetos de formas irregulares.
- Sujeta dos piezas o un conjunto de materiales de forma segura en una posición mientras estás soldando.
- ¡Los ÚNICOS alicates de cadena con las cadenas reemplazables de varias longitudes! Las longitudes de cadena de 400 mm a 1220 mm. Cadenas de longitud personalizada también disponibles



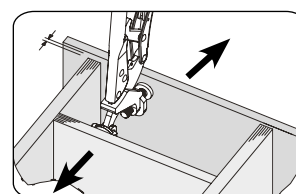
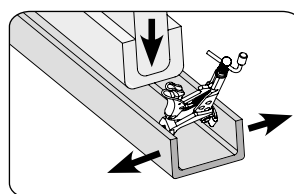
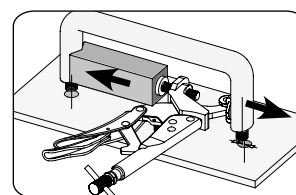
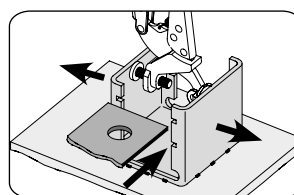
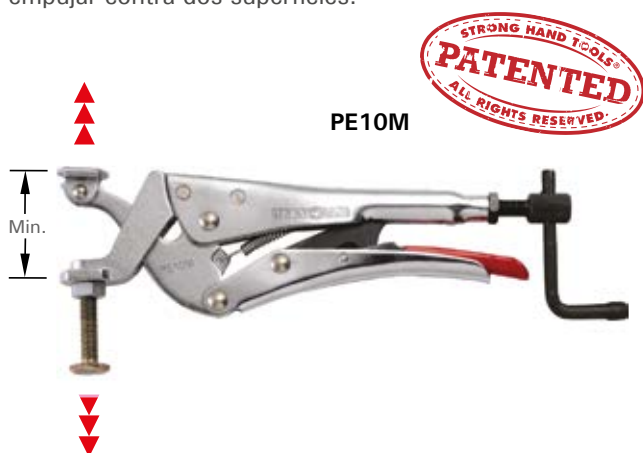
*** Disponibles cadenas de longitud personalizada.**



| Nº de pieza | Descripción | OAL (mm) | Peso (kg) |
|-------------|--|----------|-----------|
| PC924 | Alicates de cadena estándar con cadena de 600 mm | 230 | 0.9 |
| PXC16 | Cadena reemplazable de 400 mm | 400 | 0.2 |
| PXC36 | Cadena reemplazable de 910 mm | 910 | 0.5 |
| PXC48 | Cadena reemplazable de 1220 mm | 1 220 | 0.7 |

Alicates de expansión

¡Los únicos alicates de presión de acción inversa! Las mordazas se mueven en direcciones opuestas para empujar contra dos superficies.



| Nº de pieza | OAL (mm) | Presión de sujeción (kg) | Rosca | Min. (mm) | Carrera (mm) | Peso (kg) |
|-------------|----------|--------------------------|-------|-----------|--------------|-----------|
| PE6M | 165 | 230 | M8 | 25 | 19 | 0.2 |
| PE10M | 254 | 410 | M10 | 35 | 35 | 0.8 |