

Prensa de alineación y prensa tipo tiburón

Quick-set hold down clamps.

Prensa de alineación

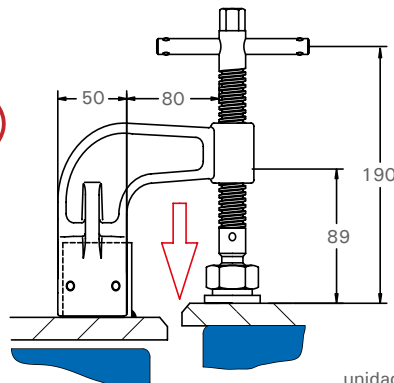
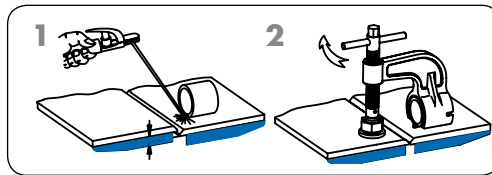
Una forma eficiente y segura de alinear los materiales.

¡Otros métodos de alineación de materiales son caóticos, lentos e inseguros!

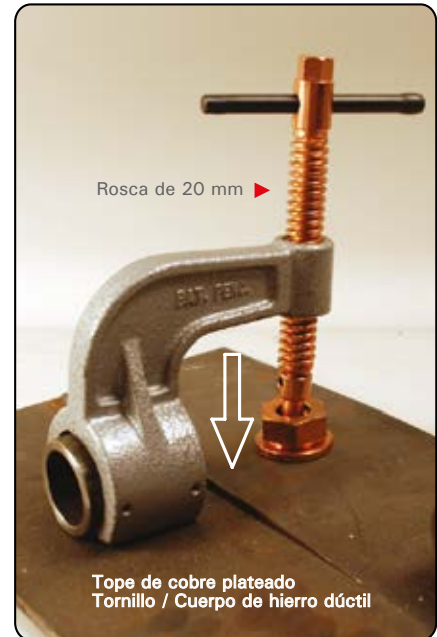
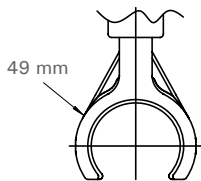
- Alinea los materiales en la fabricación de tanques de agua, mamparos, cubiertas, placas planas, etc.
- Para grandes trabajos, haz una soldadura por puntos adicional de 48 mm sobre los tubos, a lo largo de la unión.

Cómo utilizarlo

- Realiza la soldadura por puntos de la parte delantera del cupón de tubo de 48 mm a la inferior superficie.
- Deslizar el sistema de la prensa de alineación al corte del tubo, girar la manija hasta que los materiales desalineados se alineen.



unidad: mm



Rosca de 20 mm

Tope de cobre plateado
Tornillo / Cuerpo de hierro dúctil

Nº de pieza	Peso (kg)
VHC15	2.2

Prensa tipo tiburón

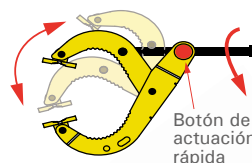
Brazos pivotantes con bisagras proporcionan una amplia apertura. Las estrías interiores sujetan las piezas de forma segura.



SC65A

Presentado con cojinetes de goma opcionales (P/N: SCP)

C-Clamping Jaw



Botón de actuación rápida

Configuración rápida, simplemente pulsar y mantener el botón y tirar-empujar el mango para conseguir una posición deseada, soltar el botón y girar el mango para apretar.



SC50A

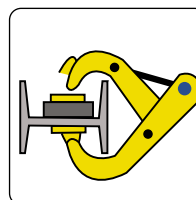
Modelo de mango recto con una pequeña empuñadura



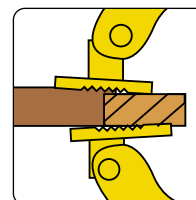
SC50

Modelo de mango en T (elementos pesados)

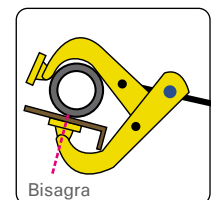
Nº de pieza	Descripción	Máx. fuerza de tracción (kg)	Apertura (mm)	Peso (kg)
SC50	Mango en T	455	127	1.0
SC50A	Mango recto	135	127	0.9
SC65	Mango en T	455	165	1.1
SC65A	Mango recto	135	165	1.0



Uso escalonado



Grosor desigual



Bisagra

Piezas redondas