

# INVERTEC® 165S & 165SX

Gama Profesional.  
Los equipos industriales ideales

## Inverters MMA Monofásicos

Los Invertec® 165S & SX ofrecen mucho más de lo que podríamos esperar de un equipo de soldadura de este tamaño. Muestran la fuerza de los más robustos equipos profesionales utilizados en las condiciones de trabajo más exigentes.

Por su bajo consumo de energía y su alto factor de marcha son ideales para trabajos de mantenimiento y aplicaciones profesionales, en la industria, construcción y astilleros.



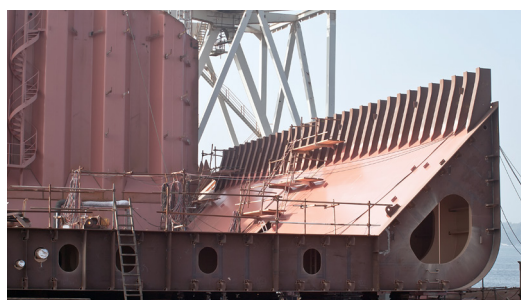
### Procesos

Electrodo, TIG por raspado(165S),  
Lift TIG (165SX)

Salida



Entrada



## ¿POR QUÉ INVERTEC® 165S/SX ?

- » **Excelente rendimiento**  
Alto factor de marcha a 40 °C
- » **Fácil empleo**  
Función de arranque en caliente para mejorar el cebado y el empuje del arco y evitar la adherencia del electrodo
- » **Versatil**  
Apto para la soldadura con cualquier electrodo recubierto excepto celulósicos) y LIFT TIG (165SX)
- » **Compatible con generadores**
- » **Corrección de factor de potencia (PFC) for 165SX**  
PFC proporciona una reducción en el consumo, ahorro de energía, menor equipación y reducción del total CO<sub>2</sub> producido durante el proceso de la soldadura
- » **Ligero**  
Peso inferior a 9 kg
- » **Fácil manejo**  
Gracias a la cómoda correa para su transporte

### ESPECIFICACIONES TÉCNICAS

Producto	Referencia	Tensión de red [50-60Hz]	Rango de corriente (A)	Potencia de salida	Consumo efectivo (A)	Peso (kg)	Medidas HxWxD (mm)	Protección Clase aislamiento
165S	K14171-1	230V/1Ph +/- 15%	5-160	160A@20% 100A@60% 80A@100%	16	7	265 x 162 x 385	IP23
165SX	K14170-1	230V/1Ph +/- 20%	10-160	160A@30% 140A@60% 120A@100%	15.3	8.2		

## PANELES DE CONTROL



- 1 Luz sobrecarga térmica
- 2 Botón Ajuste corriente
- 3 Conector de salida
- 4 Botón encendido/apagado



- 1 Luz de encendido
- 2 Luz sobrecarga térmica
- 3 Conector de salida
- 4 Interruptor MMA/LIFT TIG

### APLICACIONES

- » Fabricación General
- » Estructuras
- » Generación de energía
- » Astilleros
- » Offshore

### REFERENCIAS

Descripción	Referencia
165S	K14171-1
165SX	K14170-1
Kit 16C25	W000260680
Kit 25C25	W000011138
Antorcha TIG WTT2 17 V	W000278880

### SELECCIÓN

